

Схема раскладки сеток грязезащитной системы в осях В-Г/(1/1-1)

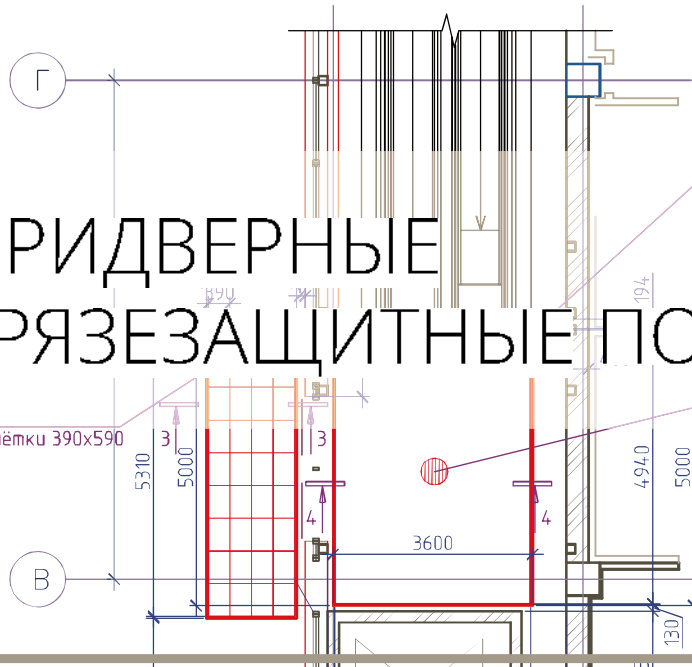


# ПРИДВЕРНЫЕ ГРЯЗЕЗАЩИТНЫЕ ПОКРЫТИЯ

Первая ступень отчистки.  
Стальные оцинкованные решётки 390x590

Вторая ступень отчистки. Половики на  
алюминиевой основе с резиновыми вставками

Направление профиля



В  
рны́й каркас

Решётка стальная  
390x590x20

аный раствор  
100

мм

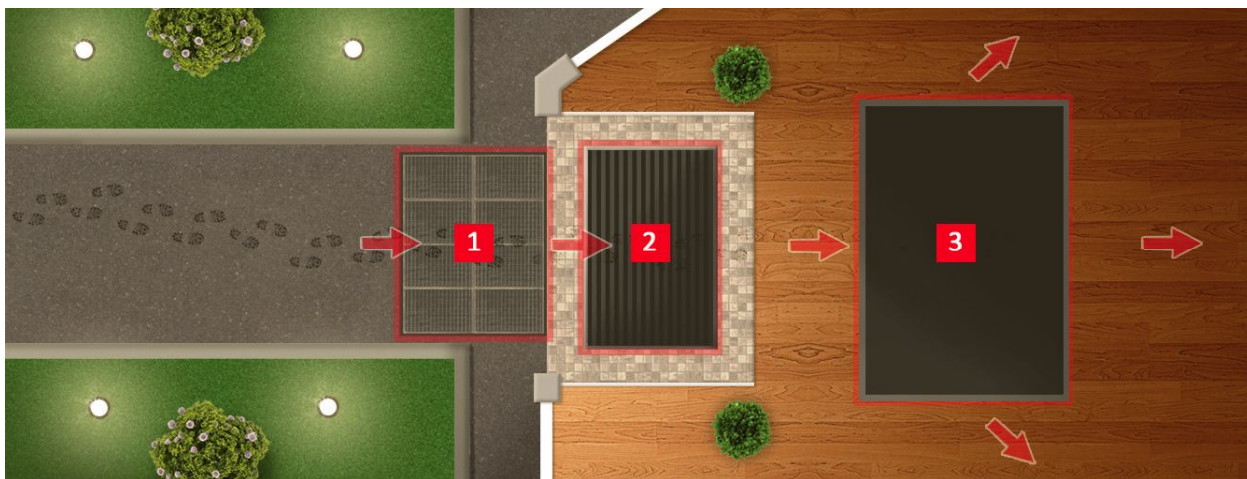
ой основе

кладывать на опор  
ых плит при экспл  
плиткой толщиной 15 мм на



# ПРИДВЕРНЫЕ ГРЯЗЕЗАЩИТНЫЕ ПОКРЫТИЯ

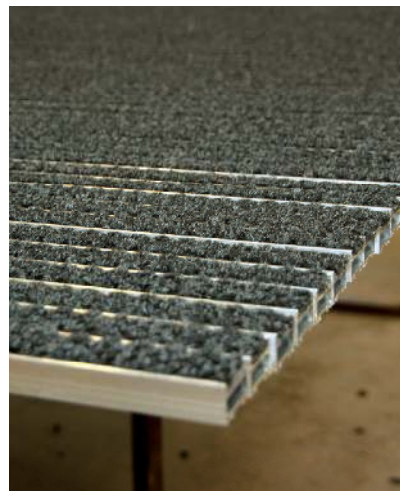
## ■ Придверная грязезащитная система



Заметили, что песок, который приносят посетители в плохую погоду, действует как сильнейший абразив — и стирает напольное покрытие за считанные месяцы? Доверьте охрану вашего дома системе трехступенчатой очистки обуви, которая защитит ваш торговый зал или офис от грязных разводов на полу, и сохранит напольное покрытие. Всегда чисто и свежо там, где есть продуманная грязезащита Aquastok.

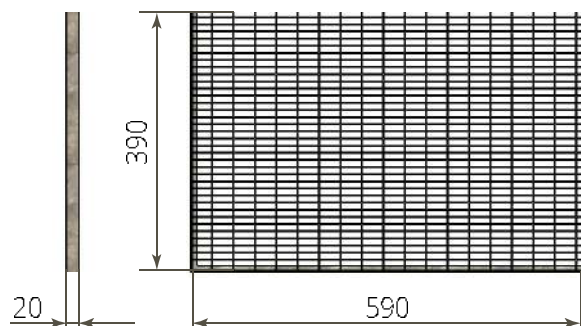
### Правильно подобранная система очистки обуви:

- согласно исследованиям проектного бюро «Аквасток», правильно подобранные грязезащитные покрытия, очищают обувь за 7 шагов;
- останавливает до 90% уличной грязи и снижает количество пыли в воздухе — к вам приятно приходиться, потому что всегда кругом чистота и воздух, которым легко дышать;
- позволяет сэкономить до 65% расходов на уборку помещений — вы можете отправить уборщицу в отпуск, на чистоте полов это почти не отразится;
- увеличивает срок службы и сохраняет привлекательный внешний вид напольных покрытий, согласитесь, проще заменить грязезащитный половик, на что уйдет немного времени, чем проводить масштабные ремонтные работы по замене напольного покрытия, закрывая при этом свой магазин или офис на несколько дней или даже недель;
- исключает риск поскользнуться — если вам не приходилось выплачивать медицинскую страховку сотрудникам или посетителям, упавшим на скользком полу, вы наверняка уже установили системы придверной грязезащиты Aquastok. И это правильное решение!



# 1 ПЕРВАЯ СТУПЕНЬ РЯЗЕЗАЩИТА

## ■ Придверная СТАЛЬНАЯ РЕШЕТКА ДЛЯ ПОДДОНА 60x40



Придверные решетки относятся к 1-й ступени системы очистки обуви. Устанавливаются на улице перед входом в здание. Задерживают снег и крупные фракции грязи. Используются в местах с высокой интенсивностью движения пешеходов:

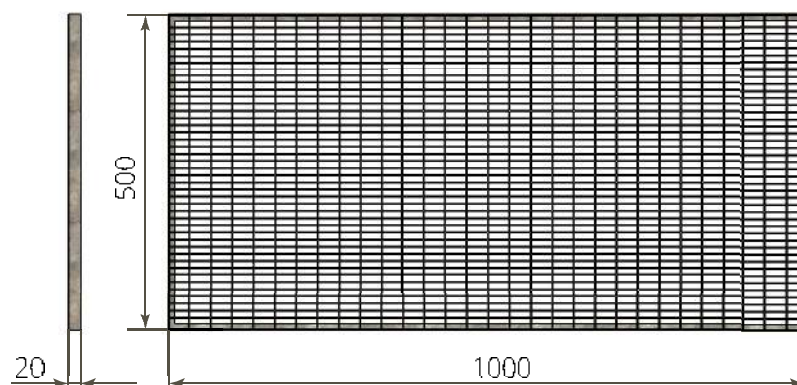
- торговых центрах,
- супермаркетах,
- проходных на предприятиях.

Применяется как с поддоном арт. 740 см. стр.120, и стандартными половиками, так и отдельно.

Данная решетка является частным случаем прессованного настила. Согласно принятым обозначениям можно привести ее обозначение как: Р 20/2; 33x11; Zn; 390x590.

Наименование	Ширина, мм	Длина, мм	Высота, мм	Вес, кг	Артикул
Придверная стальная решетка 400x300	390	590	20	6	742

## ■ Придверная СТАЛЬНАЯ РЕШЕТКА 500x1000



Данная решетка является частным случаем прессованного настила. Согласно принятым обозначениям можно привести ее обозначение как: Р 20/2; 33x11; Zn; 490x990.

Наименование	Ширина, мм	Длина, мм	Высота, мм	Вес, кг	Артикул
Придверная стальная решетка 500x1000	500	1000	20	12,0	752

БЕТОННЫЕ ЛОТКИ

ПЛАСТИКОВЫЕ ЛОТКИ

ТОЧЕЧНЫЙ ВОДОСВОД

ЛЮКИ

СТАЛЬНАЯ РЕШЕТКА РЯЗЕЗАЩИТА

ПРОЕКТИРОВЩИКУ

# ПРИДВЕРНЫЕ ГРЯЗЕЗАЩИТНЫЕ ПОКРЫТИЯ

## Придверные половики на АЛЮМИНИЕВОЙ ОСНОВЕ



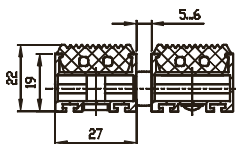
Половики на алюминиевой основе в зависимости от наполнителя относятся ко 2-й или 3-й ступени в системе очистки обуви. Устанавливаются преимущественно в тамбурной зоне. Необходимы для очистки обуви от частиц грязи среднего размера и удаления влаги.

Предназначены для установки в местах с высокой и средней интенсивностью движения пешеходов:

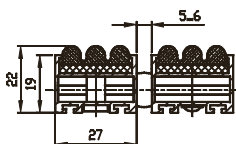
- торговых центрах,
- супермаркетах,
- проходных на предприятиях.

При заказе половика наш специалист поможет Вам подобрать оптимальный вариант и заполнить бланк заказа, а также подробно проконсультирует по всем вопросам!

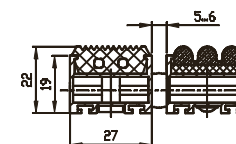
## Варианты исполнений стандартных половиков под заказ



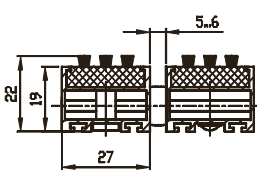
Наименование	Класс нагрузки	Длина профиля, мм	Высота, мм	Вес 1 м.кв. м	Артикул
Алюминиево-резиновый половик	Пешех.	максимально 4000	22	10,5	7*100



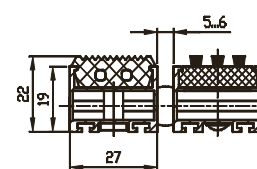
Наименование	Класс нагрузки	Длина профиля, мм	Высота, мм	Вес 1 м.кв. м	Артикул
Алюминиево-ворсовый половик	Пешех.	максимально 4000	22	10,5	7*200



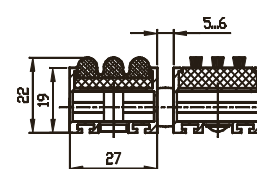
Наименование	Класс нагрузки	Длина профиля, мм	Высота, мм	Вес 1 м.кв. м	Артикул
Алюминиево-резиново-ворсовый половик	Пешех.	максимально 4000	22	10,5	7*201



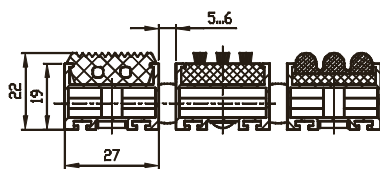
Наименование	Класс нагрузки	Длина профиля, мм	Высота, мм	Вес 1 м.кв. м	Артикул
Алюминиевый половик с щеткой	Пешех.	максимально 4000	22	10,5	7*300



Наименование	Класс нагрузки	Длина профиля, мм	Высота, мм	Вес 1 м.кв. м	Артикул
Алюминиево-резиновый половик с щеткой	Пешех.	максимально 4000	22	10,5	7*700



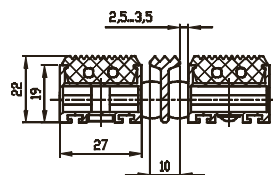
Наименование	Класс нагрузки	Длина профиля, мм	Высота, мм	Вес 1 м.кв. м	Артикул
Алюминиево-ворсовый половик с щеткой	Пешех.	максимально 4000	22	10,5	7*800



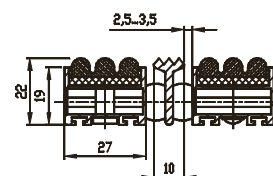
Наименование	Класс нагрузки	Длина профиля, мм	Высота, мм	Вес 1 м.кв. м	Артикул
Алюминиево-резиново-ворсовый половик с щеткой	Пешех.	максимально 4000	22	10,5	7*801

# 2.3 ВТОРАЯ И ТРЕТЬЯ СТУПЕНЬ РЯЗЕЗАЩИТЫ

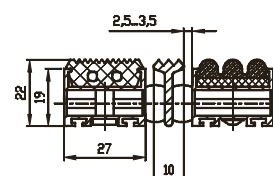
## Варианты исполнений половиков со скребком под заказ



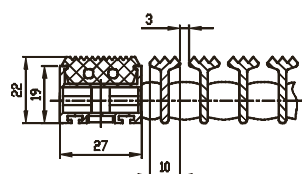
Наименование	Класс нагрузки	Длина профиля, мм	Высота, мм	Вес 1 м <sup>2</sup> , кг	Артикул
Алюминиево-резиновый половик со скребком	Пешех.	максимально 4000	22	11,0	71300



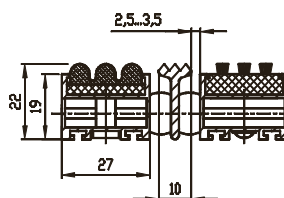
Наименование	Класс нагрузки	Длина профиля, мм	Высота, мм	Вес 1 м <sup>2</sup> , кг	Артикул
Алюминиево-ворсовый половик со скребком	Пешех.	максимально 4000	22	11,0	71400



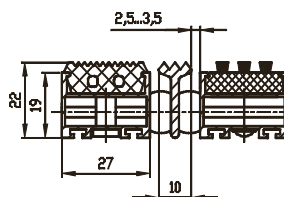
Наименование	Класс нагрузки	Длина профиля, мм	Высота, мм	Вес 1 м <sup>2</sup> , кг	Артикул
Алюминиево-резиново-ворсовый половик со скребком	Пешех.	максимально 4000	22	11,0	71401



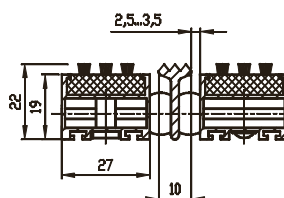
Наименование	Класс нагрузки	Длина профиля, мм	Высота, мм	Вес 1 м <sup>2</sup> , кг	Артикул
Алюминиевый половик со скребком	Пешех.	максимально 4000	22	12,0	71500



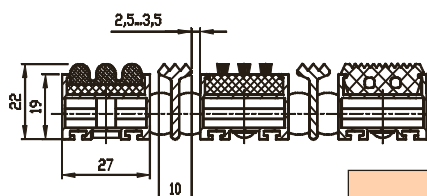
Наименование	Класс нагрузки	Длина профиля, мм	Высота, мм	Вес 1 м <sup>2</sup> , кг	Артикул
Алюминиево-ворсовый со скребком и щеткой	Пешех.	максимально 4000	22	11,0	71900



Наименование	Класс нагрузки	Длина профиля, мм	Высота, мм	Вес 1 м <sup>2</sup> , кг	Артикул
Алюминиево-резиновый со скребком и щеткой	Пешех.	максимально 4000	22	11,0	71701



Наименование	Класс нагрузки	Длина профиля, мм	Высота, мм	Вес 1 м <sup>2</sup> , кг	Артикул
Алюминиевый со скребком и щеткой	Пешех.	максимально 4000	22	11,0	71901



Наименование	Класс нагрузки	Длина профиля, мм	Высота, мм	Вес 1 м <sup>2</sup> , кг	Артикул
Алюминиево-резиново-ворсовый со скребком и щеткой	Пешех.	максимально 4000	22	11,0	71901

БЕТОННЫЕ ЛЮКИ

ПЛАСТИКОВЫЕ ЛЮКИ

ТОЧЕЧНЫЙ ВОДОСВОД

ЛЮКИ

ПРОФИЛЬНЫЕ РЯЗЕЗАЩИТЫ

ПРОЕКТИРОВЩИК

# ПРИДВЕРНЫЕ ГРЯЗЕЗАЩИТНЫЕ ПОКРЫТИЯ

## Варианты исполнения половиков с узкой щеткой под заказ

	Наименование	Класс нагрузки	Длина профиля, мм	Высота, мм	Вес 1 м.кв., кг	Артикул
	Алюминиево-резиновый с узкой щеткой	Пешех.	максимально 4000	22	1,0	xxxxx
	Наименование	Класс нагрузки	Длина профиля, мм	Высота, мм	Вес 1 м.кв., кг	Артикул
	Алюминиево-резиново-ворсовый с узкой щеткой	Пешех.	максимально 4000	22	1,0	xxxxx
	Наименование	Класс нагрузки	Длина профиля, мм	Высота, мм	Вес 1 м.кв., кг	Артикул
	Алюминиево-ворсовый с узкой щеткой	Пешех.	максимально 4000	22	1,0	xxxxx

## Варианты исполнения низкопрофильных половиков под заказ

	Наименование	Класс нагрузки	Длина профиля, мм	Высота, мм	Вес 1 м.кв., кг	Артикул
	Алюминиево-резиновый полковик	Пешех.	максимально 4000	12,4	9,5	72100
	Наименование	Класс нагрузки	Длина профиля, мм	Высота, мм	Вес 1 м.кв., кг	Артикул
	Алюминиево-ворсовый полковик	Пешех.	максимально 4000	12,4	9,5	72200
	Наименование	Класс нагрузки	Длина профиля, мм	Высота, мм	Вес 1 м.кв., кг	Артикул
	Алюминиево-резиново-ворсовый полковик	Пешех.	максимально 4000	12,4	9,5	72201
	Наименование	Класс нагрузки	Длина профиля, мм	Высота, мм	Вес 1 м.кв., кг	Артикул
	Алюминиевый полковик с щеткой	Пешех.	максимально 4000	12,4	9,5	72800
	Наименование	Класс нагрузки	Длина профиля, мм	Высота, мм	Вес 1 м.кв., кг	Артикул
	Алюминиево-резиновый полковик с щеткой	Пешех.	максимально 4000	12,4	9,5	72700
	Наименование	Класс нагрузки	Длина профиля, мм	Высота, мм	Вес 1 м.кв., кг	Артикул
	Алюминиево-резиново-ворсовый с щеткой	Пешех.	максимально 4000	12,4	9,5	72801

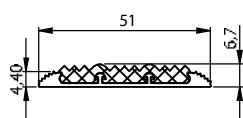
# ПРИДВЕРНЫЕ ГРЯЗЕЗАЩИТНЫЕ ПОКРЫТИЯ

## ■ Накладки на ступени

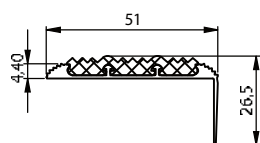


Предотвращают скольжение обуви и защищают углы ступеней от механических повреждений.

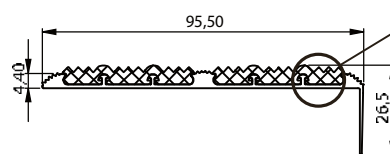
**Особенность:** грибовидное зацепление из алюминия увеличивает надежность крепления резинового элемента в алюминиевом профиле, что позволяет надежно удерживать резиновую вставку при температурах ниже 0 °С и механических воздействиях.



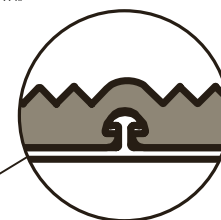
Плоская накладка



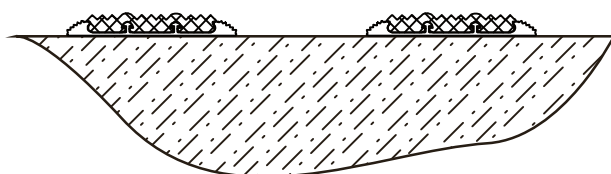
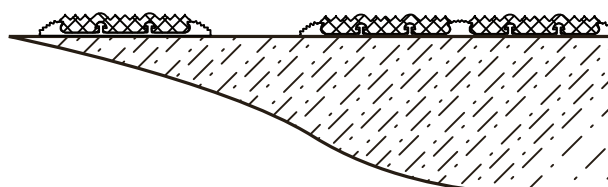
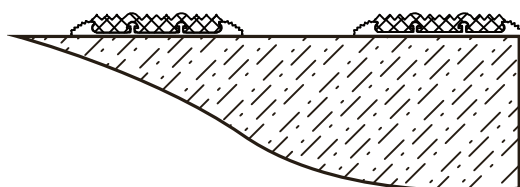
Угловая накладка



Угловая двойная накладка

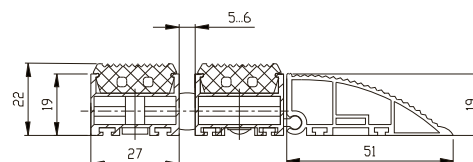
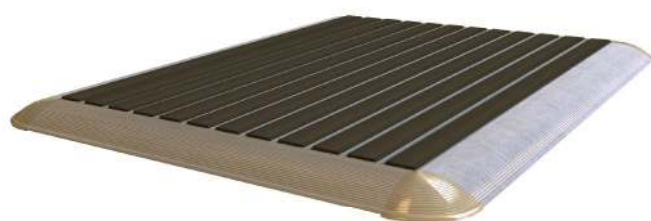


## ■ Варианты применения



Наименование	Длина	Ширина, мм	Высота, мм	Вес, кг/погон. м	Артикул
Плоская накладка	по заказу до 3 м	51	6,7	0,3	xxxxxx
Угловая накладка	по заказу до 3 м	51	6,7	0,4	xxxxxx
Угловая двойная накладка	по заказу до 3 м	95,5	6,7	0,6	xxxxxx

## ■ Стандартные половики на алюминиевой основе 60/40



Наименование	Длина, мм	Ширина, мм	Высота, мм	Вес, кг	Артикул
Алюминиево-резиновый половик 60/40	700	300	23,8	4,9	xxxxxx
Алюминиево-коричневый половик 60/40	700	500	23,8	4,9	xxxxxx

БЕТОННЫЕ ЛОТКИ

ПЛАСТИКОВЫЕ ЛОТКИ

ТОЧЕЧНЫЙ ВОДОСВОД

ЛЮКИ

ПРОФИЛЬНЫЕ ГРЯЗЕЗАЩИТКИ

ПРОЕКТИРОВОЧНИКИ

# ПРИДВЕРНЫЕ ГРЯЗЕЗАЩИТНЫЕ ПОКРЫТИЯ

## ■ Пластиковый поддон



Придверные поддоны устанавливаются в конструкцию крыльца. Предназначены для оптимизации процесса сбора грязи. В нижней части поддона имеется специальное отверстие для подсоединения водоотводящих труб канализации. Применяется в частном строительстве и для небольших групп грязеочистки.

### ■ Применяемые комплектации:

- Поддон, опорная сетка и стандартный половик.
- Поддон и придверная стальная решетка 400x600 мм.

Наименование	Размеры, мм	Вес, кг	Артикул
Пластиковый поддон 60/40	300x400	1,4	740
Пластиковый поддон 60/40 с канавкой	600x400	3,1	745

## ■ Опорная решетка (сетка) 60/40



Применяется как с поддоном арт. 740 и стандартными половиками, так и отдельно.

Наименование	Вес, кг	Класс нагрузки	Артикул
Опорная решетка (сетка) штампованная 60/40	3,3	A15	744

## ■ Стандартные половики на алюминиевой основе 60/40



Применяется как с поддоном арт. 740 и стандартными половиками, так и отдельно.

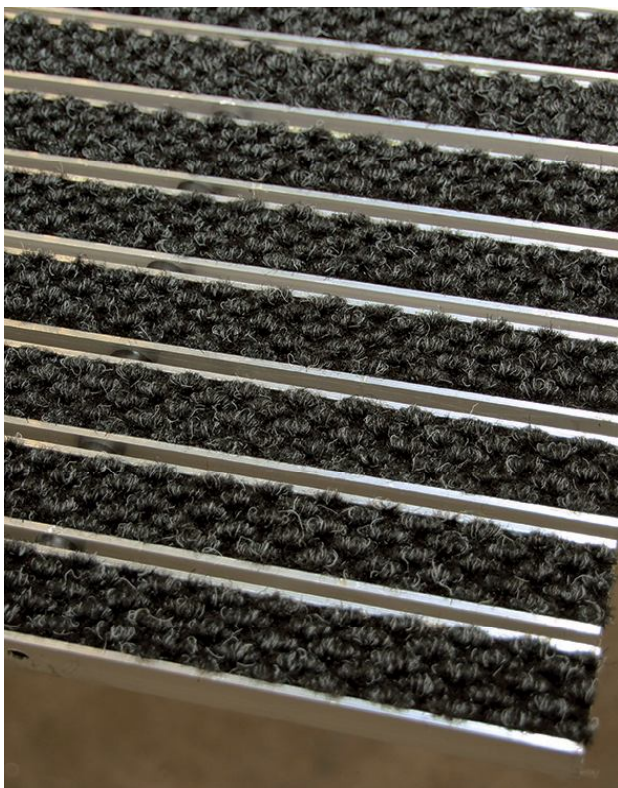
Наименование	Длина, мм	Ширина, мм	Высота, мм	Вес, кг	Артикул
Алюминиево-резиновый половик 60/40	390	390	22	2,5	70164
Алюминиево-железный половик 60/40	390	390	22	2,5	70264
Алюминиево-резиновый половик 60/40 со скребком	590	390	22	2,5	70364
Алюминиево-железный половик 60/40 со скребком	590	390	22	2,5	70464



# ПРИМЕРЫ НАШИХ ПРОЕКТОВ



г. Тосно, супермаркет «Лента», придверное грязезащитное покрытие



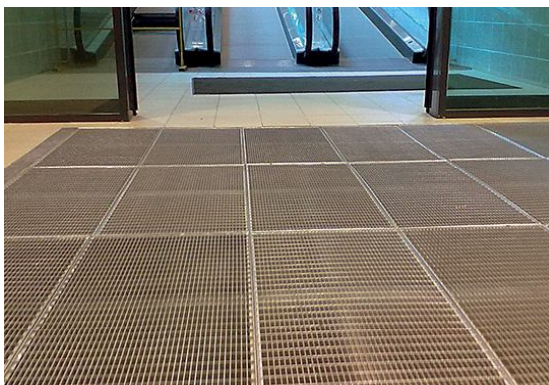
Алюминиево-ворсовый половик



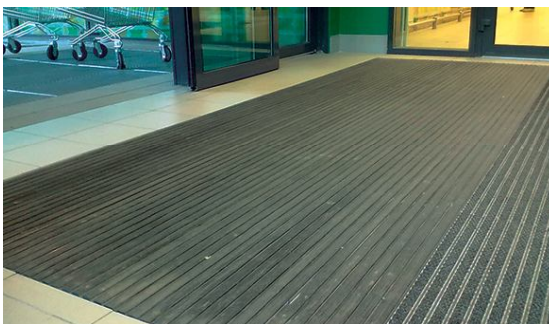
г. Москва, магазин, придверное грязезащитное покрытие



г. Екатеринбург, торговый центр, придверное грязезащитное покрытие



г. Новосибирск, торговый центр, придверное грязезащитное покрытие



г. Санкт-Петербург, гипермаркет «Окей», придверное грязезащитное покрытие

БЕТОННЫЕ ЛОТКИ

ПЛАСТИКОВЫЕ ЛОТКИ

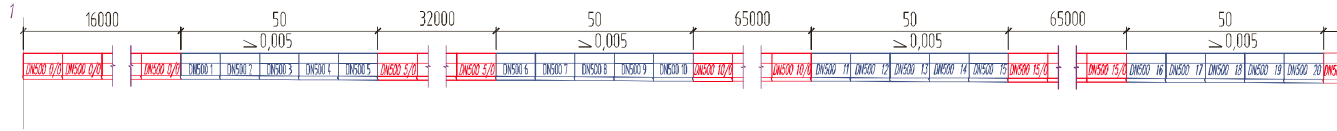
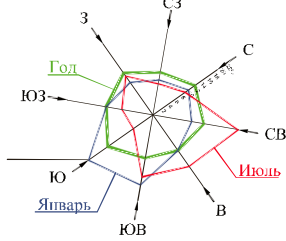
ТОЧЕЧНЫЙ ВОДОСВОД

ЛЮКИ

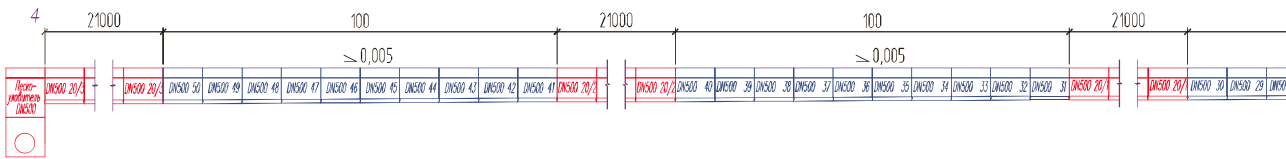
СВЯЗКА  
ПРИСВАЖИТА

ПРОЕКТИРОВЩИКУ

### Роза ветров

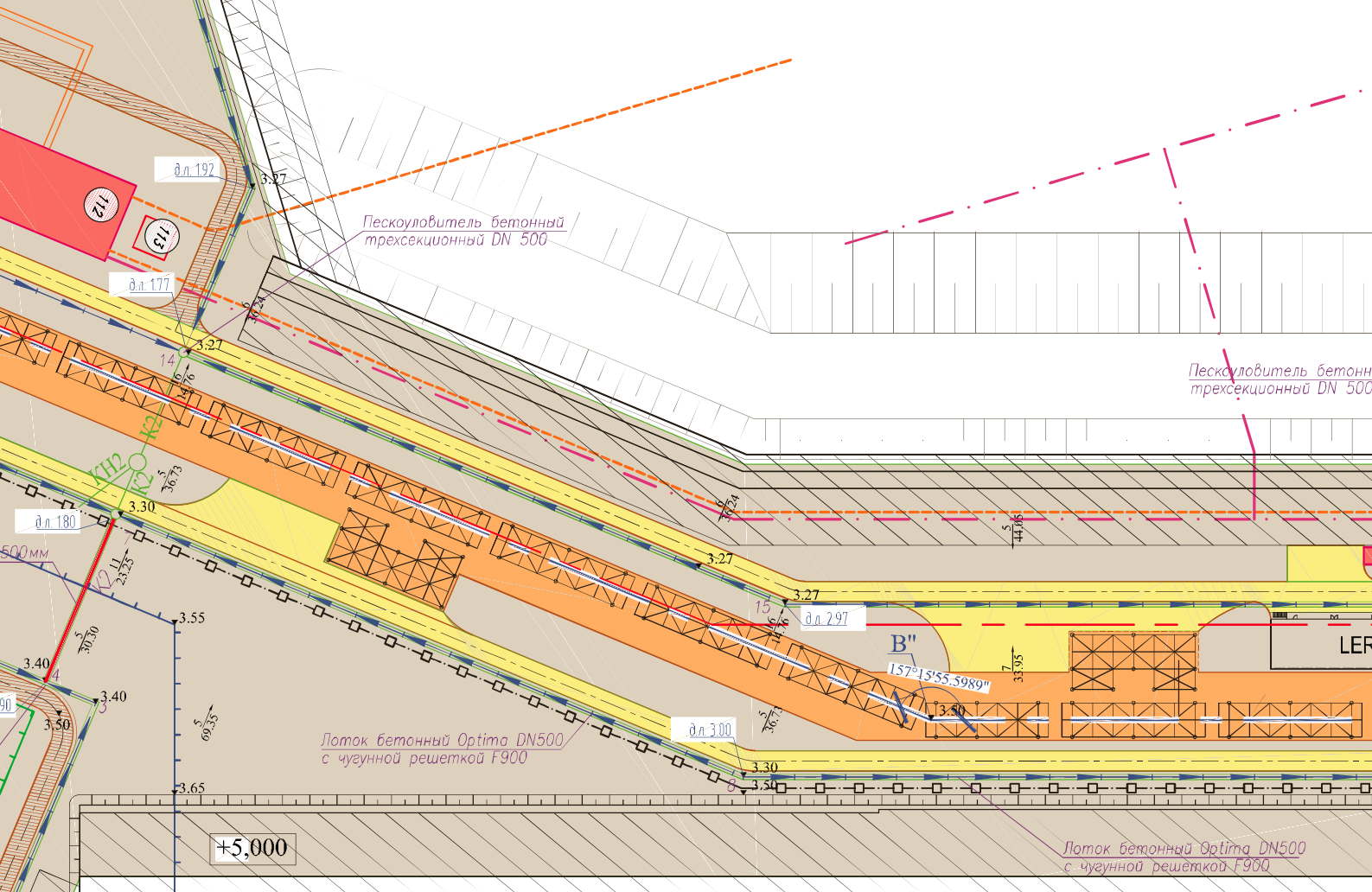


Лоток бетонный Optima DN500 с чугунной решеткой F900



Пескоуловитель бетонный трехсекционный DN 500

Пескоуловитель бетонный трехсекционный DN 500



Лоток бетонный Optima DN500 с чугунной решеткой F900

Лоток бетонный Optima DN500 с чугунной решеткой F900

Монтаж бетонных водоотводных лотков "Aquastok" с асфальтобетонным покрытием для класса нагрузки от D400 до F900.

Дет